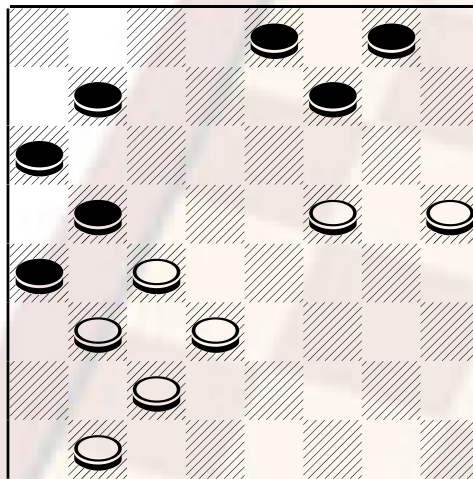


UN INTERESSANTE SACRIFICIO

Oggi presento un interessante studio sull'apertura 37 che termina con il tema del sacrificio, strategia spesso utilizzata per sorprendere l'avversario e capovolgere la posizione. Dopo l'inizio 21-18, 12-15; 23-20, 10-14; il bianco prosegue con 25-21, nel gioco moderno si preferisce continuare con 28-23, accettando in cambio e successivamente si prosegue con l'attacco alla pedina uno spunto per lo studio di questa partita lo trovate nella variante 1) 6-10; 27-23, (A) 10-13 (B); 20-16, 13-17; 23-19, (C), 14x23; 28x12, ; 8x15 32-28, 2-6; (D) 28-23, 15-20; 24x15, 11x27; 30x23, 5-10; 31-28 (E), 6-11; 28-24, 1-5; 23-20, (F) 10-13 20-15, 11x20; 24x15,

diagramma 648



Mossa al nero

7-12; ottimo sacrificio! eseguito con lo scopo di bloccare le pedine avversarie e vincere il finale 15x8, 3-7; 29-25, 7-11; 16-12, 5-10; 12-7, 11-15; 7-3, 15-19; 22x15, 13x29; 3-6, 17x26; 6x13, 26-30; 15-11, pari.

(A) questa; mossa è da preferirsi alla spontanea 28-23.

(B) anche 8-12 è una valida continuazione.

(C) questa; rottura è ormai inevitabile, accantonare la pedina 20 per ritardare la rottura sarebbe catastrofico.

(D) anche 5-10 è valida

(E) questa serie di mosse d'attesa hanno lo scopo di indurre l'avversario ad avanzare.

(F) la ritengo migliore della variante 31-27 giocata da De Grandis, ecco il seguito 6-11; 22-19, 10-13; 27-22, 3-6; 19-14, 6-10; 14x5, 1x10; 16-12, 7x16; 23-19, 10-14; 19x10, 11-15; 10-6, 16-20; 6-3, 20-23; 3-7, 23-28; 18-14, 13-18; 22x13, 9x25; 26-22, 28-31; 22-18, 31-27; 18-13, 15-19; 14-11, 19-22; 13-10, 22-26; 29x22, 27x18; 10-6, 18-14; 6-3, 25-29; 11-6, 29-26; 6-2, 26-22; 2-6, 17-21; 6-11, 22-18; 11-15, 21-25; 7-12, 25-29; 3-7, 29-25; 12-16, 25-21; 16-12, 21-17; 12-16, 17-13; 15-11, 13-9; 11-15, pari De Grandis - Ruggiero camp. 1995.

Variante 1 : 28-23, 14x21; 25x18, 5-10; 23-19, 1-5; 19x12, 7x23; 27x20, 10-14; 26-21, 8-12; 20-16, 3-7; 32-28, 12-15; 30-27, 14-19; 21-17, 19x26; 29x22, 5-10; 28-23, 10-14; 17-13, 14x21; 23-19, 9x18; 19x3, 21-26; 3x10, 11-14; 10x19, 26-30; 22x13, 30x14; dichiarata pari Fiabane – Fero c.i.